



Editorial del Alcalde

Nos encontramos en estos momentos desarrollando el Plan Regulador Comunal, una relevante herramienta normativa que define el futuro de nuestro territorio...

[LEER MÁS AQUÍ](#)

Columnas de Concejalas y Concejales



Camila Verdugo Ramírez

[LEER MÁS AQUÍ](#)



Marco Orellana Barra

[LEER MÁS AQUÍ](#)



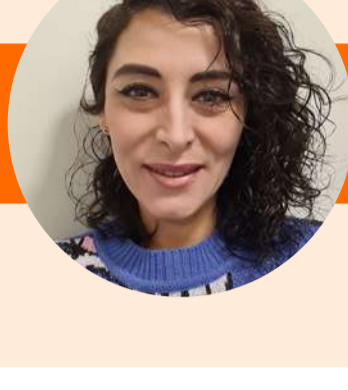
Braulio Camilo Díaz

[LEER MÁS AQUÍ](#)



Jimmy Arce Leiva

[LEER MÁS AQUÍ](#)



Claudia Leiva Tapia

[LEER MÁS AQUÍ](#)



Paola Sandoval Sepúlveda

[LEER MÁS AQUÍ](#)



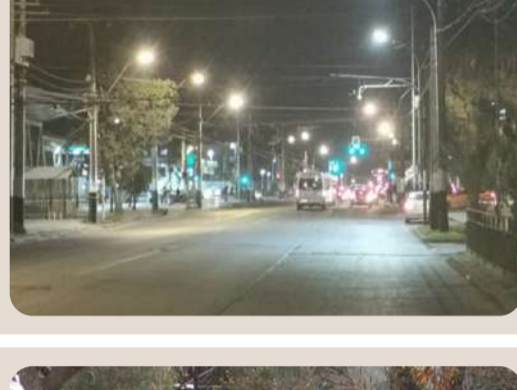
¡Actualizamos el **Plan Regulador** escuchando a nuestra comunidad!

[VER NOTA AQUÍ](#)



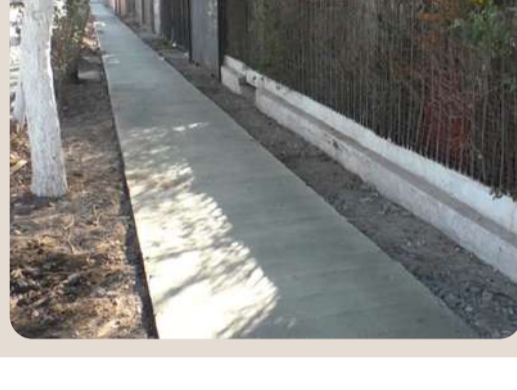
Lo Prado
PLAN REGULADOR
COMUNAL

Infraestructura



¡Comienza la remodelación de luminarias en Lo Prado!

[VER NOTA AQUÍ](#)



La Villa Jardín Lo Prado ya vive su reposición de veredas

[VER NOTA AQUÍ](#)



NÚMERO DE EMERGENCIA COMUNAL:

1464

Lopradin@s ganan competencias de cuecas y empanadas

[VER NOTA AQUÍ](#)



**¡Felicidades a
nuestr@s lopradin@s!
por la mejor empanada del norponiente
y l@s campeon@s regionales
de la cueca**

¡Felicitaciones!

MUNICIPIO DE LO PRADO
lo prado
por ti

Salud

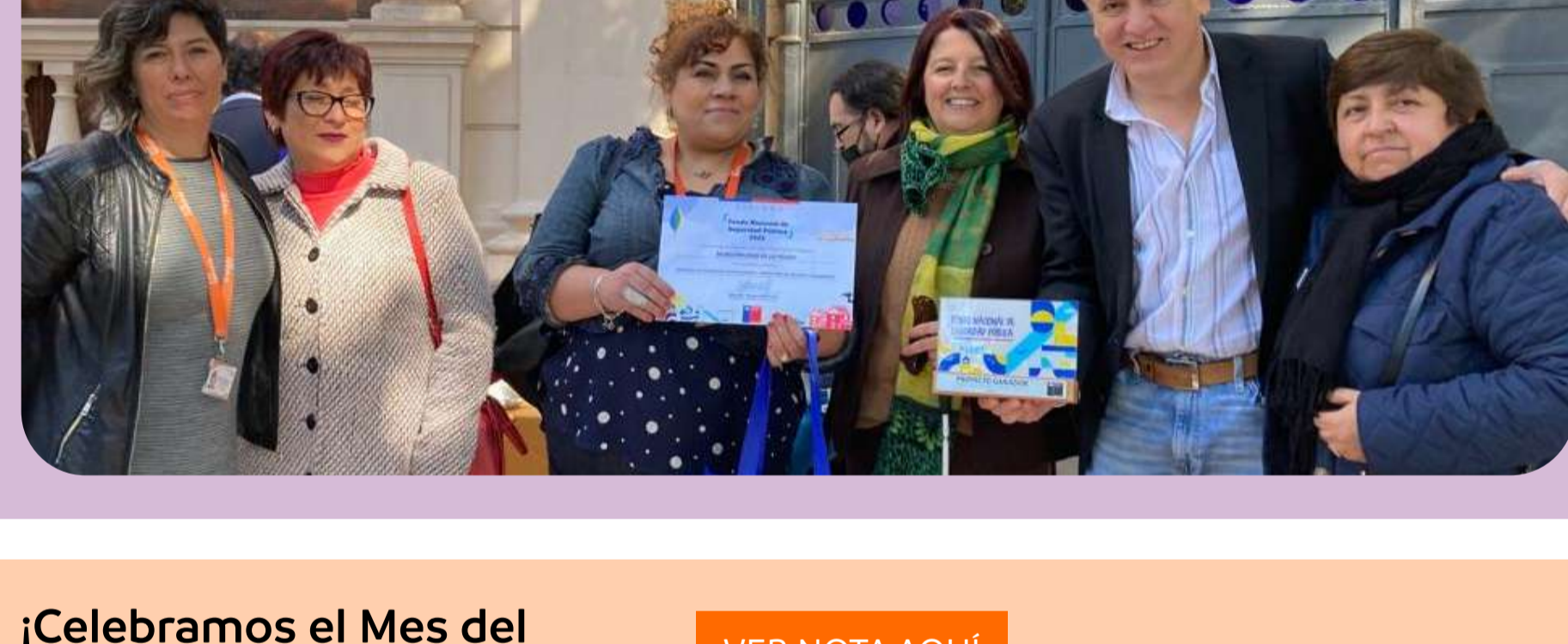


Fin al Pase de Movilidad y uso obligatorio de mascarilla

[VER NOTA AQUÍ](#)

Lo Prado le hace frente a la violencia contra la mujer y violencia intrafamiliar

[VER NOTA AQUÍ](#)



¡Celebramos el Mes del Dirigente y Dirigenta Social!

[VER NOTA AQUÍ](#)



Mes de la Niñez en Lo Prado

[VER NOTA AQUÍ](#)



Ecomercado Solidario: distribución gratuita de alimentos

[VER NOTA AQUÍ](#)



deportes
lo prado

Rama de Natación lopradina representará en Copa Chilwue.

[VER NOTA AQUÍ](#)



FUNDACIÓN CENTRO CULTURAL
LO PRADO

Fundación Cultural Lo Prado programa hitos musicales, actividades territoriales y espectáculo internacional de flamenco.

[VER NOTA AQUÍ](#)

